

La educación del lupus es fundamental

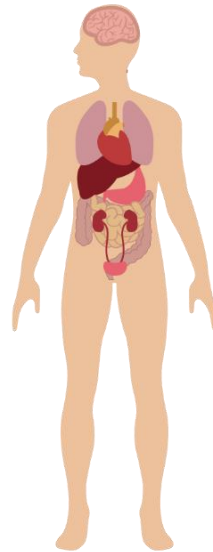
El lupus es una enfermedad autoinmune devastadora difícil de diagnosticar



Los pacientes le dedican un promedio de **4 años**



Visitan **3 médicos** antes de que la enfermedad sea diagnosticada



Puede afectar a **11 órganos** y potencialmente conducir a un daño irreversible

Pero **NO** es rara



Afecta a **1.5 Millones** de personas en los EE.UU.



90% son mujeres entre las edades de 15 y 45



Es de **2 a 3** veces más común en las personas de color

Para acceder a herramientas educativas gratuitas para diagnosticar, tratar y manejar el lupus visite www.thelupusinitiative.org



AMERICAN COLLEGE
OF RHEUMATOLOGY
EDUCATION • TREATMENT • RESEARCH

