

# Giáo Dục Về Bệnh Lupus Vô Cùng Quan Trọng

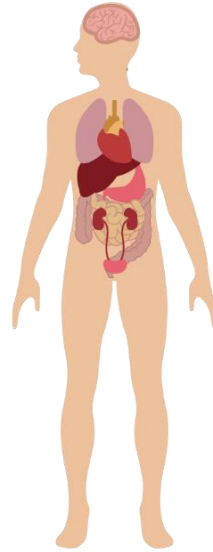
Lupus là một loại bệnh tự miễn gây tàn phá khó chẩn đoán



Bệnh nhân phải dành trung bình  
**4 năm**



Gặp **3 bác sĩ** trước khi  
bệnh được chẩn  
đoán chính xác



Có thể ảnh hưởng đến  
**11 cơ quan**  
và có thể dẫn đến  
thương tổn không thể  
hồi phục

Nhưng nó **KHÔNG** phải hiếm



Ảnh hưởng lên đến **1,5 triệu** người trên khắp  
Hoa Kỳ



**90%** là phụ nữ trong  
độ tuổi từ 15-45



người da màu có tỷ lệ  
mắc cao hơn **2-3** lần

