

낭창 교육은 대단히 중요

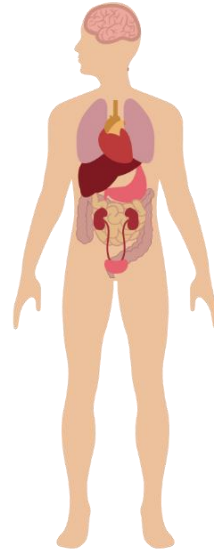
낭창은 진단하기 어렵고 매우 파괴적인 자가 면역 질병



환자들은 치료를 위해 평균
4년을 소모



확실한 낭창 진단시까지
3명의 의사에게 진료 받을 것



11 개 장기에
돌이킬 수 없는
손상을 가져올 수 있음

그러나 그런 경우는 드뭄



미국 내 약 150만 명 발병



그 중 90%가 15~45세
연령대의 여성



유색 인종의 경우에
발병률이 2~3배 높음