

تعليم الذئبة في غاية الأهمية

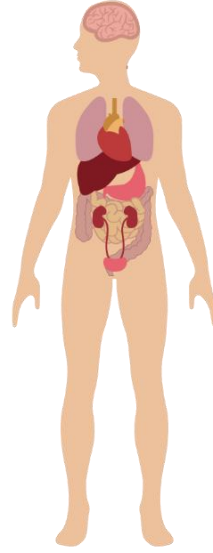
الذئبة هي مرض مناعي ذاتي مدمر من الصعب تشخيصها



يقضي المرضى
متوسط
4 سنوات



يزورون 3 أطباء قبل أن
يتم تشخيص المريض بشكلٍ
صحيح



يمكنه التأثير على
11 عضوًا
وقد يؤدي إلى ضرر غير
قابل للعلاج

ولكنه ليس نادرًا



يؤثر على 1.5 مليون شخص في
جميع أنحاء الولايات المتحدة



90% منهم نساء بين أعمار
15-45 عامًا



2-3 مرات
أكثر شيوعًا لدى الأفراد الملونين