

# 针对红斑狼疮的教育工作至关重要

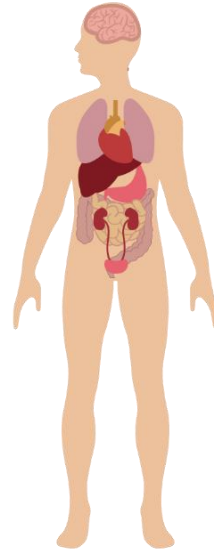
红斑狼疮是一种破坏性自身免疫性疾病，很难诊断



患者平均花费  
**4** 年时间



就诊 **3** 名医师 后才能正确诊断出这种疾病



可能会影响  
**11** 个器官  
并可能导致不可逆损伤

但并不罕见



在美国有近 **150** 万名患者



**90%** 的患者为 15-45 岁的妇女



有色人种中的发病率要高出 **2-3** 倍